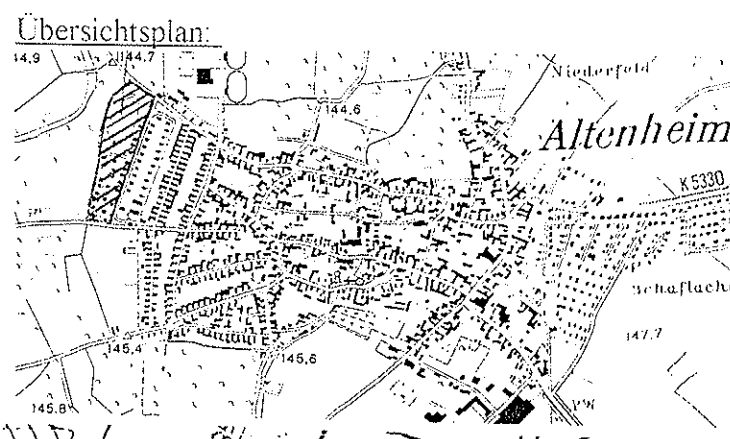


Gemeinde Neuried  
 Ortsteil Altenheim  
 Bebauungsplan "Kleinried II" - 5. Änderung  
 Auszug aus dem Lageplan vom 13. Oktober 1982



0,4	(0,5)	SD	△
38° - 48° max. 1 VG + ausgebautes DG			

WA	(I)
0,4	(0,5)
SD	△

32° - 48°  
 max. 1 VG +  
 ausgebautes DG

WA	(I)
0,4	(0,5)
SD	△

32° - 48°  
 max. 1 VG +  
 ausgebautes DG

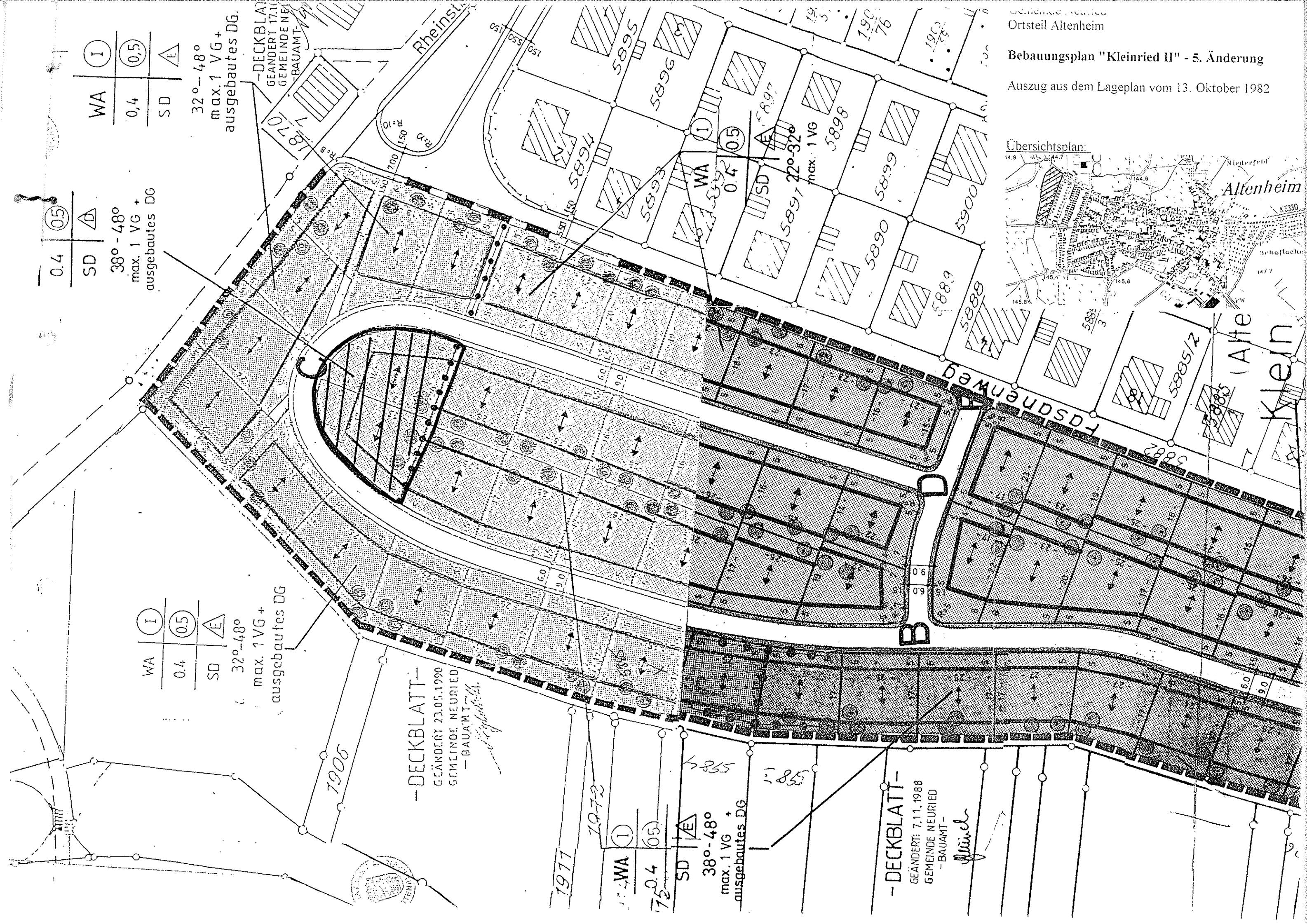
WA	(I)
0,4	(0,5)
SD	△

38° - 48°  
 max. 1 VG +  
 ausgebautes DG

- DECKBLATT -  
 GEÄNDERT: 7.11.1988  
 GEMEINDE NEURIED  
 -BAUAMT-  
*Mind*

- DECKBLATT -  
 GEÄNDERT 23.05.1990  
 GEMEINDE NEURIED  
 -BAUAMT-  
*W. G. G. G.*

- DECKBLATT -  
 GEÄNDERT 17.11.1988  
 GEMEINDE NEURIED  
 -BAUAMT-  
*W. G. G. G.*



Deckblatt zur 5. Änderung des Bebauungsplanes "Kleinried II"

WA	Ⓢ
0,4	Ⓢ
SD	⚠

38° - 48°  
max. 1 VG +  
ausgebautes DG

Sockelhöhe (Ziff. 9.2):  
0,40 m bis 1,20 m



WA	Ⓢ
0,4	Ⓢ
SD	⚠

32° - 48°  
max. 1 VG +  
ausgebautes DG.

-DECKBLATT-  
GEANDERT 17.10.1990  
GEMEINDE NEURIED  
BAUAMT

